

Nr kat.
878



SoproThene® 878

Bitumen-Abdichtungsbahn

Samoprzylepna izolacja bitumiczna

Samoprzylepna, klejona na zimno, elastyczna, mostkująca rysy izolacja bitumiczna typu KSK, modyfikowana polimerami do wytworzenia elastycznych uszczelnień budowlanych zgodnie z normą DIN 18195 część 4 i 5.

- Klejona na zimno, samoprzylepna
- Znakomita siła klejenia, również w niskich temperaturach
- Elastyczna i mostkująca rysy
- Szybko osiąga odporność na wodę i deszcz
- Stosowana w temperaturze od -5°C do +30°C
- Czyste i proste użycie
- Do ścian i podłóg
- Do wewnątrz i na zewnątrz



Z pasem
czystej masy
bitumicznej,
ulegającym
wulkanizacji
(szerokość 50 mm)

Zastosowanie

Do wytworzenia elastycznych uszczelnień budowlanych zabezpieczających przed działaniem wilgoci z gruntu (woda kapilarna, błonkowa) oraz nie spiętrzającej się wody infiltracyjnej w obrębie płyty fundamentowej i ścian zgodnie z normą DIN 18195 cz.4; przed wodą nie napierającą na powierzchniach stropów i w pomieszczeniach wilgotnych zgodnie z normą DIN 18195 cz.5 oraz do izolacji poziomych.

Do uszczelnienia balkonów i tarasów przed wodą powierzchniową z dodatkową warstwą jastrychu, jako warstwę rozkładu obciążenia. Do uszczelniania zewnętrznych ścian piwnic i płaskich dachów garaży, jak również podłóg w piwnicach w obszarach wewnętrznych, przed wilgocią z gruntu.

Przy uszczelnianiu płaskich dachów prosimy o uwzględnienie odpowiednich instrukcji technicznych dotyczących projektowania i wykonania uszczelnień dachowych.

Właściwe podłoża

Beton, tynk, mur o pełnych spoinach z: cegieł, bloczków wapienno-piaskowych, bloczków z lekkiego betonu, bloczków z granulowanego żużla wielkopiecowego, pustaków ceramicznych, bloczków z betonu komórkowego w piwnicach, jastrychy cementowe, podłogi betonowe i stare bitumiczne podłoża.

Materiał

Modyfikowane tworzywami sztucznymi bitumy na laminowanej krzyżowo folii HDPE, jednostronnie samoprzylepnej, z silikonowanym papierem ochronnym.

Pas czystej masy bitumicznej, ulegający wulkanizacji, naniesiony jest na folię nośną

Kolor

Czarny

Grubość

1,5 mm

Temperatura stosowania

Od -5 °C do +30 °C (temperatura powietrza i podłoża). Nie stosować przy bezpośrednim nasłonecznieniu.

Zużycie

Ok. 1,1 m²/m²

Mostkowanie rys

≥ 5 mm zgodnie z normą DIN 28052-6

Odporność termiczna

≥ +70 °C zgodnie z normą DIN 52123

Ugięcie na zimno

≤ -30 °C zgodnie z normą DIN 52123

Odporność na deszcz / Wodoodporność

Natychmiast

Nieprzepuszczalność wody

≥ 4 bar ponad 24 godziny zgodnie z normą DIN 52123

Narzędzia

Nożyce, ostry nóż, spray silikonowy, wałek gumowy, szczotka, szmatka

Czyszczenie narzędzi

Wodą bezpośrednio po zakończeniu pracy

Składowanie / Transport

W zamkniętym, oryginalnym opakowaniu, w chłodnym i suchym miejscu pionowo, chroniąc przed światłem, na paletach, 12 miesięcy od daty produkcji. Palet nie ustawiać jedna na drugą. Do momentu obróbki chronić przed mrozem, zgnieceniem, wysoką temperaturą, wilgocią i bezpośrednim nasłonecznieniem.

Opakowania

Rolka (szerokości 100 cm, z pasem czystej masy bitumicznej, podlegającym wulkanizacji) 15 m w kartonie
Rolka (szerokości 100 cm, z pasem czystej masy bitumicznej, podlegającym wulkanizacji) 5 m w kartonie

Właściwości

SoproThene® 878 jest klejoną na zimno, elastyczną, mostkującą rysy, modyfikowaną polimerami samoprzylepną izolacją bitumiczną typu KSK, która jest naniesiona na folię nośną, wytrzymałą na zerwanie. Na jednej krawędzi folia pokryta jest pasem czystej masy bitumicznej o szerokości 50 mm, ulegającym wulkanizacji.

Poprzez bezpośrednie klejenie pasma masy bitumicznej do masy bitumicznej na zakład osiąga się lepsze i bardziej niezawodne połączenia.

Przygotowanie podłoża

Podłoża nie mogą być zamrożone, muszą być wolne od lodu, trwałe, równe, nośne, nie odkształcalne, jak i pozbawione zagłębień, jam skurczowych, rozwartych rys, zatłuszczeń, olejów oraz zanieczyszczeń i innych warstw zmniejszających przyczepność. Wystające pozostałości zaprawy należy usunąć, ostre krawędzie muszą zostać sfazowane.

Naroża i miejsca połączeń ścian z fundamentem należy wyokrąglić stosując szpachlę wyrównawczą z trasem **Sopro AMT 468**. Szczeliny i zagłębienia powyżej 5 mm wypełnić również szpachlą **Sopro AMT 468**.

Zalecane jest nałożenie warstwy zaprawy uszczelniającej elastycznej szybkowiążącej **Sopro TDS 823** od krawędzi płyty dennej do wysokości ok. 50 cm otaczających ścian muru, aby w trakcie budowy woda od strony podłoża (parcie negatywne) nie obciążała izolacji **SoproThene® 878**.

Chłonne, mineralne podłoża należy zagruntować podkładem gruntującym pod izolację samoprzylepną **SoproThene® 879**. Podłoże powinno być suche lub matowo-wilgotne.

Prosimy o zapoznanie się z kartą techniczną produktu.

Przed nałożeniem samoprzylepnej izolacji bitumicznej **SoproThene® 878** podkład musi całkowicie wyschnąć. Czas schnięcia wynosi ok. 45 minut, przy temperaturze +23 °C i względnej wilgotności powietrza 50%; niższe temperatury wydłużają, a wyższe skracają czas schnięcia.

Sposób użycia

Na podłoże nanieść podkład gruntujący pod izolację samoprzylepną **SoproThene® 879**. Po wyschnięciu podkładu **SoproThene® 879** nakładać izolację **SoproThene® 878**. W przypadku przerwania prac na kilka dni podkład gruntujący należy chronić przed zanieczyszczeniem.

Bezpośrednio przed zastosowaniem samoprzylepną izolację **SoproThene® 878** składować w pomieszczeniu, w temperaturze ok. +20 °C. Składowanie w niższej lub zbyt wysokiej temperaturze działa niekorzystnie na właściwości robocze **SoproThene®**. Samoprzylepną izolację bitumiczną wyjąć z kartonu ochronnego tuż przed obróbką.

Przed klejeniem **SoproThene® 878** sprawdzić podkład pod względem wystarczającego przeschnięcia i przyczepności do podłoża. Podkład, przy kontakcie z opuszkami palców, nie powinien brudzić i nie powinien się lepić. Jeśli podkład jeszcze lepi się do palców, klejenie **SoproThene® 878** powinno nastąpić w późniejszym czasie.

Przed rozpoczęciem klejenia **SoproThene® 878**, dla niezawodnego uszczelnienia, w wewnętrznych i zewnętrznych narożach oraz wyokrągleniach ścian piwnic naklejana jest taśma narożnikowa **Sopro Thene® 87809**. Na powierzchni krawędzi styku oraz przy uszczelnieniu skomplikowanych detali, jak przejścia rur, wpusty podłogowe, należy nakleić paski dwustronnej taśmy klejącej **SoproThene® 87808**.

Zanim zostaną przyklejone taśmy **SoproThene® 87809** lub **SoproThene® 87808** musi zostać usunięta folia ochronna.

Samoprzylepna izolacja bitumiczna **SoproThene® 878** powinna zachodzić na taśmę narożnikową **SoproThene® 87809** ok. 10 cm, na dwustronną taśmę klejącą **SoproThene® 87808** – ok. 5 cm.

Połączenia ścian piwnic z płytą fundamentową pokrywa się taśmą narożnikową **SoproThene® 87809** lub przyciętymi na odpowiednią szerokość pasami samoprzylepnej izolacji bitumicznej **SoproThene® 878**.

Dla powierzchni poziomych **SoproThene® 878** rozwinąć i przy pomocy nożyczek lub ostrego noża uciąć na desce na wymaganą długość. Dłuższe odcinki zrolować do dalszej obróbki. Aby uniknąć przyklejenia się ciętej izolacji do narzędzia tnącego, jego ostrze spryskać silikonem w sprayu.

SoproThene® 878 nanosić na podłoże, sukcesywnie zdejmując papier ochronny. Na powierzchni ścian **SoproThene® 878** mocowane jest pionowo, od góry do dołu. Samoprzylepna izolacja bitumiczna **SoproThene® 878** musi być tak nałożona, aby pasmo z dodatkową warstwą klejącą znajdowało się po stronie, do której nakleja się następny element.

Na krawędziach połączenia **SoproThene® 878** z taśmą narożnikową **SoproThene® 87809** lub dwustronną taśmą klejącą **SoproThene® 87808** dochodzi do wulkanizacji. Oderwanie od podłoża zwulkanizowanych elementów **SoproThene® 878** nie jest już możliwe.

Obszary obciążone oddziaływaniem promieni UV np. cokoły chronić przez nałożenie taśmy klejącej zamykającej – aluminiowej **SoproThene® 87807** lub taśmy klejącej zamykającej – flizelinowej **SoproThene® 87806** (która powinna być pokryta tynkiem).

Przy klejeniu SoproThene® 878 należy bezwarunkowo przestrzegać następujących zasad pracy:

- Powoli i równomiernie zdjąć ok. 30 cm papieru ochronnego z początkowego odcinka taśmy,
- **SoproThene®** umocować klejącą stroną na podłożu i docisnąć. Następnie usunąć z taśmy pozostałą część papieru ochronnego.
- W tym samym cyklu pracy, rozpoczynając od środkowego odcinka, izolację docisnąć za pomocą szczotki lub szmatki, aby wygładzić fałdy i usunąć pęcherzyki powietrza między podłożem a **SoproThene® 878** i osiągnąć całościową przyczepność.
- Następnie całą powierzchnię ponownie mocno docisnąć gumowym wałkiem
- Przed nałożeniem następnego pasma zdjąć papier ochronny z krawędzi już ułożonego elementu izolacji.
- Każde następujące po sobie pasmo kleić na już ułożone z zakładem o minimalnej szerokości ok. 10 cm w sposób, jak opisano wyżej. Obszar zakładu wymaga szczególnie starannego wykonania, dlatego należy mocno go docisnąć przy pomocy gumowego wałka lub szczotki.

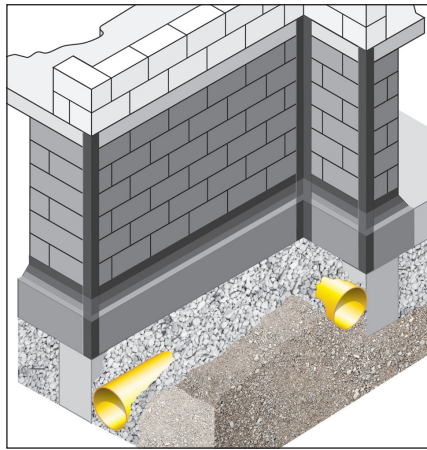
Uwaga: wszystkie klejone powierzchnie starannie docisnąć, używając wałka gumowego.

Wykończenie krawędzi zewnętrznych

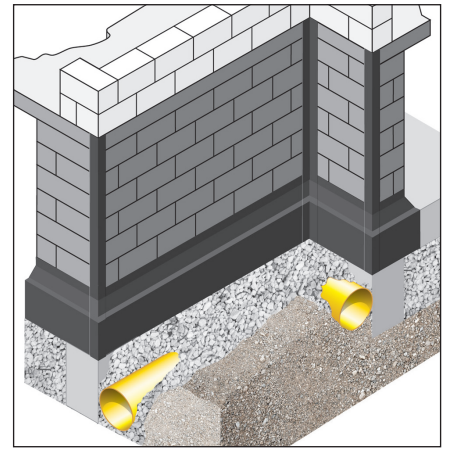
Aby uniknąć wnikania wody na pionowych powierzchniach, na górnych krawędziach izolacji należy zastosować taśmę klejącą zamykającą – flizelinową **SoproThene® 87806** (może być tynkowana) lub taśmę klejącą zamykającą – aluminiową **SoproThene® 87807**. Mogą być również użyte profile przyłączeniowe ściennie, szyny tynkarskie, listwy nasadowe, taśmy metalowe perforowane.

Na powierzchniach poziomych do zamykania krawędzi, alternatywnie do instalowanych profili zamykających, stosować taśmę klejącą zamykającą – aluminiową **SoproThene® 87807** lub, gdy obszar cokołu ma być tynkowany, stosować taśmę klejącą zamykającą – flizelinową **SoproThene® 87806**.

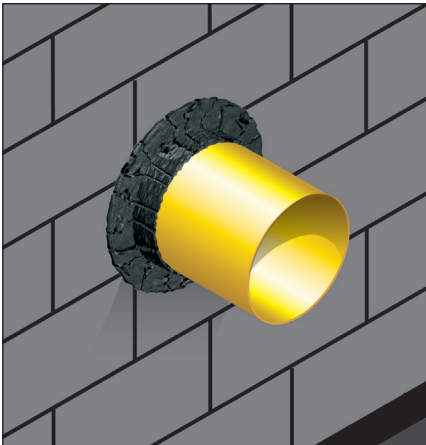
Instrukcja izolowania zewnętrznych ścian piwnic



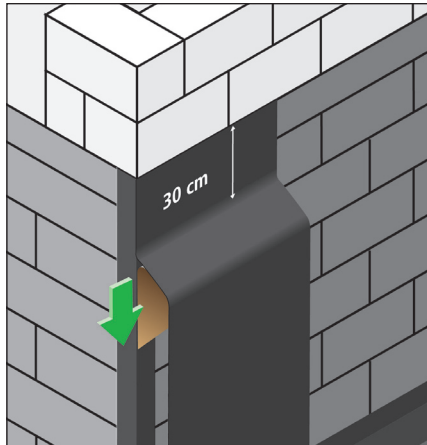
1 Na ścianach piwnic, zagruntowanych podkładem gruntującym pod izolację samoprzylepną **SoproThene® 879** w wewnętrznych i zewnętrznych narożach oraz wyokrągleniach, naklejana jest taśma narożnikowa **SoproThene® 87809**. Krawędzie łączone są na zakład. Przed użyciem taśmy **SoproThene®** należy usunąć folię ochronną.



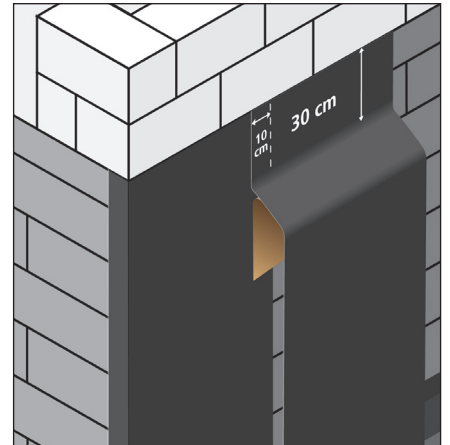
2 Na połączeniu płyty fundamentowej ze ścianami piwnicy nakleja się odpowiednio przyciętą, szeroki pas taśmy narożnikowej **SoproThene® 87809**. Należy przy tym zwrócić uwagę na to, aby krawędzie taśmy **SoproThene® 87809** zachodziły na siebie ok. 10 cm.



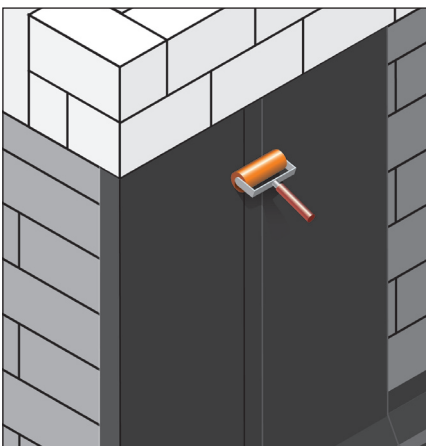
3 Szczegółowe rozwiązania dotyczą instalacji zasilających i kanalizacyjnych, przechodzących przez uszczelnianą powierzchnię. Dwustronna taśma klejąca **SoproThene® 87808** układana jest w uszczelnianym miejscu i po usunięciu papieru zabezpieczającego, przyklejana i dociskana.



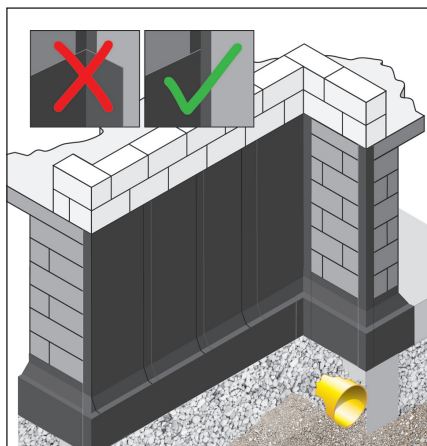
4 Samoprzylepną izolację bitumiczną **SoproThene® 878**, przyciętą na odpowiednią długość, wklejać, rozpoczynając od naroża. Zdjąć ok. 30 cm papieru ochronnego. Klejącą stroną taśmę ułożyć na podłożu, wyrównać i docisnąć. Następnie usunąć z taśmy pozostałą część papieru ochronnego i tak przygotowany odcinek przykleić i docisnąć. Brzegi taśmy łączyć na ok. 10 cm zakłady.



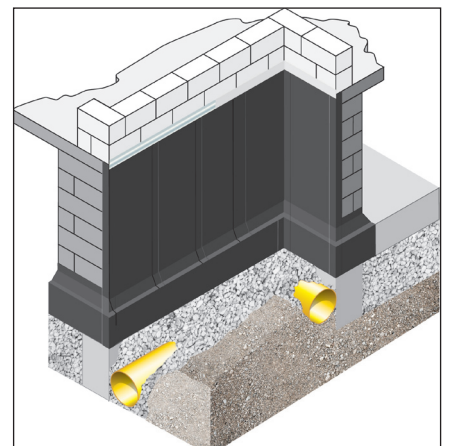
5 Każde, następujące po sobie pasmo kleić na już ułożone, bez fałd, z ok. 10 cm zakładem. Przed klejeniem usunąć papier ochronny.



6 Obszar zakładu wymaga szczególnie starannego wykonania, dlatego należy mocno go docisnąć, używając gumowego wałka.



7 Wskazane jest takie przyklejanie taśmy, aby jej nie zaginać w obszarze narożnika. W razie potrzeby samoprzylepną izolację bitumiczną **SoproThene® 878** dociąć na odpowiednią szerokość lub wykonać większe zakłady.



8 Aby zapobiec wnikaniu wody, wykonuje się przykrycie górnej krawędzi uszczelnianej powierzchni taśmą klejącą zamykającą – flizelinową **SoproThene® 87806** lub taśmą klejącą zamykającą – alumiiniową **SoproThene® 87807**.

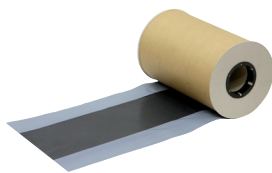
Dalsze prace

Izolacja bitumiczna **SoproThene® 878** powinna być chroniona przed uszkodzeniem przy następnie wykonywanych pracach poprzez przyklejenie płyt ochronnych, izolacyjnych lub mat drenażowych (np. **Sopro KDS 663**), przy pomocy pasek dwustronnie klejącej taśmy **SoproThene® 87808**.

Alternatywnie płyty ochronne można kleić metodą punktową przy pomocy bitumicznych mas uszczelniających **Sopro KD 754** lub **Sopro KMB 651**.

Po wykonaniu prac uszczelniających i ochronnych wykop budowlany może zostać wypełniony odpowiednim materiałem.

Produkty systemu



Taśma narożnikowa SoproThene® 87809 (SoproThene® Eckband)

Samoprzylepna, elastyczna, mostkująca rysy taśma narożnikowa, modyfikowana polimerami, która jest naniesiona na wytrzymałą na zerwanie folię nośną. Powleczona na obu krawędziach pasami czystej masy bitumicznej, o szerokości 50 mm, ulegającymi wulkanizacji. Do uszczelniania obszarów naroży i krawędzi, a także cokołów oraz miejsc styku płyty fundamentowej ze ścianami piwnic, w połączeniu z samoprzylepną izolacją bitumiczną **SoproThene® 878**.

Forma dostawy: rolka (szerokość 300 cm) 15 m, grubość ok. 1,5 mm.

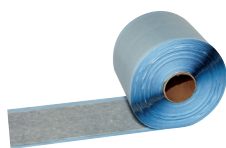


Dwustronna taśma klejąca SoproThene® 87808

(SoproThene® Klebeband (Verschweißungsbahn))

Dwustronna, samoprzylepna, wytrzymała na zrywanie taśma, wykonana z silnie klejącej, bitumicznej – kauczukowej masy, stosowana do łączenia styków oraz przyklejania zakładów z samoprzylepnej izolacji bitumicznej **SoproThene® 878**. Do niezawodnego uszczelnienia skomplikowanych detali, jak np. przejść rur i wpustów podłogowych. Również do mocowania mat izolacyjnych, drenażowych lub ochronnych (np. **Sopro KDS 663**) na samoprzylepnej izolacji bitumicznej **SoproThene® 878**.

Forma dostawy: rolka (szerokość 100 cm) 15 m, grubość 1 mm.



Taśma klejąca zamykająca – flizelinowa SoproThene® 87806

(SoproThene® Abschlussband Vlies)

Samoprzylepna, przykrywająca rysy, uniwersalna taśma uszczelniająca na bazie butylo-kauczukowej, stosowana w kombinacji z samoprzylepną izolacją bitumiczną **SoproThene® 878** do zamykania górnej pionowej krawędzi i poziomych krawędzi uszczelnianych powierzchni. Wierzchnia strona taśmy wzmocniona syntetyczną flizeliną umożliwia nanoszenie tynku lub klejenie płytek cokołowych.

Forma dostawy: rolka (szerokość 100 cm) 25 m, grubość ok. 1,5 mm.



Taśma klejąca zamykająca – aluminiowa SoproThene® 87807

(SoproThene® Abschlussband Aluminium)

Samoprzylepna, odporna na działanie promieni UV, aluminiowa taśma uszczelniająca pokryta silnie klejącą bitumiczną – kauczukową masą, stosowana w kombinacji z samoprzylepną izolacją bitumiczną **SoproThene® 878** do zamykania górnej pionowej krawędzi i poziomych krawędzi uszczelnianych powierzchni.

Forma dostawy: rolka (szerokość 100 cm) 15 m, grubość ok. 1,5 mm.

Orzeczenia i ekspertyzy

Instytut Badań Materiałów Budowlanych, Braunschweig - zgodność z normą EN 13969

Wskazówki BHP

Oznakowanie opakowań:

Znak: Nie jest wymagany

Składniki niebezpieczne: brak


Zwroty zagrożenia: brak

Zwroty bezpieczeństwa:

S 2 chronić przed dziećmi

Inne napisy:

Karta charakterystyki dostępna na żądanie użytkownika prowadzącego działalność zawodową.

		Sopro Bauchemie GmbH Biebricher Strasse 74, 65203 Wiesbaden (Niemcy)	
		11 0761-CPD-0105 EN 13969 Wyrób do izolacji przeciwwodnej.	
Reakcja na ogień:		Klasa E	
Właściwości mechaniczne przy rozciąganiu:			
– Wytrzymałość w kierunku podłużnym		> 200 N/50 mm	
– Wytrzymałość w kierunku poprzecznym		> 200 N/50 mm	
– Wydłużenie w kierunku podłużnym		> 350 %	
– Wydłużenie w kierunku poprzecznym		> 350 %	
Odporność na obciążenie statyczne:		20 kg/ brak perforacji	
Wytrzymałość na rozdzielanie:			
– Podłużnie		> 110 N	
– Poprzecznie		> 110 N	
Odporność na uderzenie:		20 mm/ brak perforacji (h=200 mm)	
Wytrzymałość złącza:		> 150 N	
Giętkość w niskiej temperaturze:		-30 °C	
Wodoszczelność:		spełnienie wymagań/wodoszczelna	
Trwałość:		nieokreślona	
– Odporność na starzenie		spełnienie wymagań	
– Odporność na chemikalia		spełnienie wymagań	

Dane zawarte w niniejszej karcie technicznej stanowią opis produktu. Są to ogólne wskazówki oparte na naszych doświadczeniach i badaniach. Prezentowane informacje nie mogą stanowić podstawy do jakichkolwiek roszczeń z uwagi na brak wpływu na warunki pracy i sposób użycia produktu. W razie potrzeby prosimy o kontakt z naszym **Działem Doradztwa Technicznego**. Aktualna wersja karty technicznej produktu znajduje się na www.sopro.pl

Sopro Polska Sp. z o.o.

Centrala

ul. Poleczki 23/F
 02-822 Warszawa
 tel. 22 335 23 00
 fax 22 335 23 09

Sprzedaż Północ i Centrum

ul. Poleczki 21/E
 02-822 Warszawa
 tel. 22 335 23 22, 22 335 23 58
 fax 22 335 23 23

Sprzedaż Południe

ul. Mogilska 40
 31-546 Kraków
 tel. 12 410 58 50
 fax 12 411 08 04

Doradztwo Techniczne

Warszawa tel. 606 145 811, 608 592 328
 Rybnik tel. 602 281 040
 Poznań tel. 604 274 960
 Sitkówka/Nowiny tel. 602 444 491

www.sopro.pl